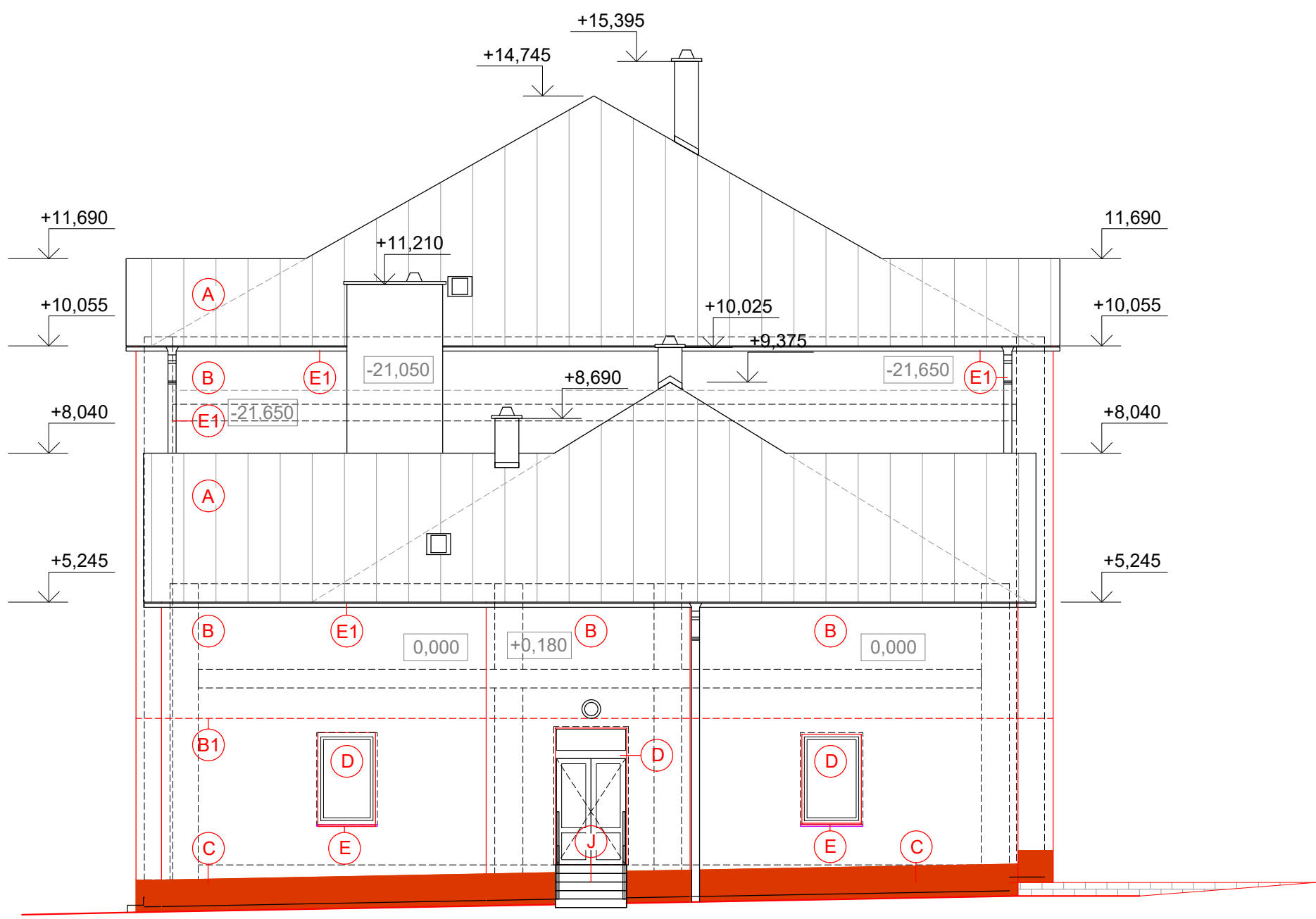


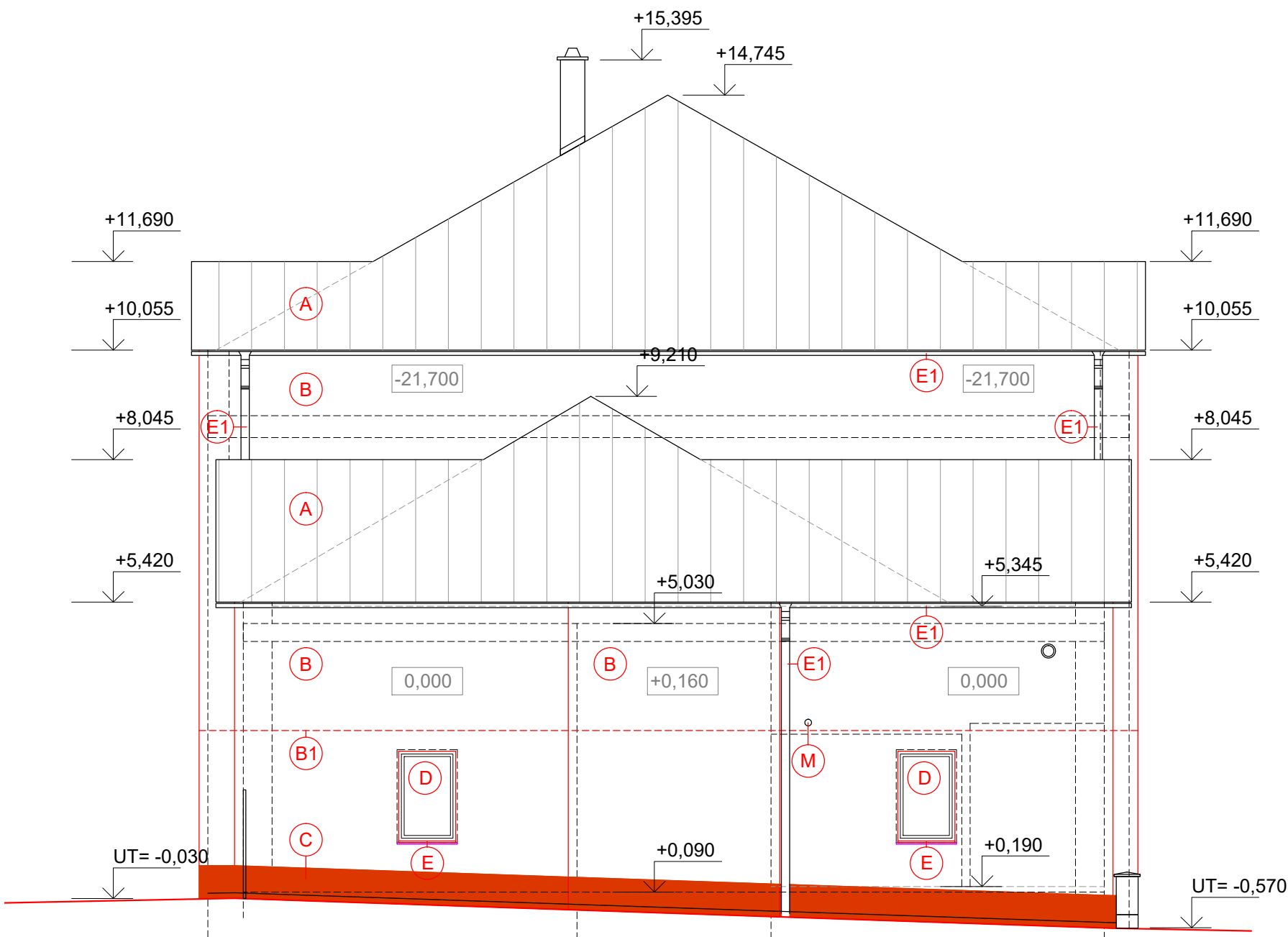
POHLED OD JIHOVÝCHODU




LEGENDA

- A STÁVAJÍCÍ MALOFORMÁTOVÁ STŘEŠNÍ KRYTINA - PLECHOVÉ ŠABLONY
- B KONTAKTNÍ ZATEPLOVACÍ SYSTÉM ETICS (TEPELNÝ IZOLANT EPS-F), HLADKÁ OMÍTKA, BAREVNÝ ODSTÍN DLE SPECIFIKACE INVESTORA
- B1 KONTAKTNÍ ZATEPLOVACÍ SYSTÉM ETICS - PAROPROPUSTNÝ (TEPELNÝ IZOLANT - DIFUZNĚ OTEVŘENÉ FASÁDNÍ ZATEPLOVACÍ DESKY NA POLYSTYRENOVÉ BÁZI), HLADKÁ OMÍTKA, BAREVNÝ ODSTÍN DLE SPECIFIKACE INVESTORA, DO VÝŠKY 2,5 M OMÍTKU OPATŘIT TRANSPARENTNÍ ANTIGRAFFITI ÚPRAVOU
- C SOKL ETICS (TEPELNÝ IZOLANT PERIMETR) ODVĚTRANÁ FASÁDA - OBKLAD FASÁDNÍMI DESKAMI CETRIS BAREVNÝ ODSTÍN DLE SPECIFIKACE INVESTORA
- D STÁVAJÍCÍ PLASTOVÉ VÝPLNĚ OTVORŮ, BARVA BILÁ
- E KLEMPÍŘSKÉ VÝROBKY Z TITANZINKOVÉHO PLECHU TL. 0,7mm, PŘÍRODNÍ - PŘEDZVĚTRALÝ POVRCH
- E1 STÁVAJÍCÍ KLEMPÍŘSKÉ VÝROBKY
- I STÁVAJÍCÍ OCELOVÁ VĚTRACÍ MŘÍŽKA, POVRCHOVÁ ÚPRAVA ŽÁROVÝM ZINKOVÁNÍM
- J STÁVAJÍCÍ PŘEDLOŽENÉ SCHODIŠTĚ - ŽELEZOBETON
- M STÁVAJÍCÍ ODKOUŘENÍ TURBOKOTLE NA FASÁDU OBJEKTU
- N INFORMAČNÍ SYSTÉM, DEMONTOVÁNY A OPĚT VRÁCENY
- O STÁVAJÍCÍ KLIMATIZAČNÍ JEDNOTKA
- P STÁVAJÍCÍ KONSTRUKCE PŘÍSTŘEŠKU NAD VSTUPEM
- Q STÁVAJÍCÍ OPLOCENÍ
- R STÁVAJÍCÍ BETONOVÁ ARMOVANÁ STAVEBNICE - HUP

POHLED OD SEVEROZÁPADU



±0,000 = 232,644 m.n.m. Bpv

Zpracovatel projektu		Autorizace		Generální projektant			
				<div> DSK plan spol. s r.o. Staňkova 383/41, 612 00 Brno Telefon: +420 541 218 376 E-mail: dskplan@dskplan.cz</div>			
Zodp. projektant	Vypracoval	Kontroloval	Vedoucí projektu	HIP			
	Ing. V.Pojetová	Ing. Martin Kužela	Ing. Lubomír Dušek	Ing. Lubomír Dušek			
<div>Stavebník: Správa železnic, s.o. Dlážďená 1003/7, Praha 1</div> <div>Stavba:</div> <div>Ivanovice na Hané ON -rekonstrukce (zateplení a bezbariérový přístup)</div>			Zak. číslo: 08/18				
			Archiv. číslo:			Paré:	
			Datum: 09/2018				
			Formát: 6A4				
			Měřítka: 1:50				
Profese: 100 - Architektonicko stavební řešení			Část: E	Číslo výkresu:			
Obsah: POHLEDY 2, NOVÝ STAV		Stupeň: DPS					
08							